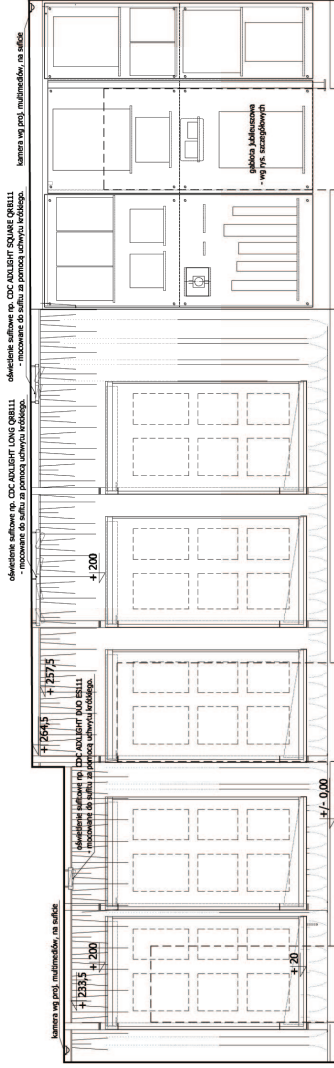


Elevacja_1 - skala 1:50

SZKANY MALOWANE FARBAMI EMULSYJNYMI KOLORU KOŚCI SŁONIOWEJ - ISTNIEJĄCE

PAKIET I LISTWY PRZECIĘTNE, JASNY DĄB - ISTNIEJĄCE

palenizy główne w kolorze - palenizy cienne - białe, oraz folie ramowy



Elevacja_3 - skala 1:50

SZKANY MALOWANE FARBAMI EMULSYJNYMI KOLORU KOŚCI SŁONIOWEJ - ISTNIEJĄCE

PAKIET I LISTWY PRZECIĘTNE, JASNY DĄB - ISTNIEJĄCE

okładziny sufłowe np. CDC-KOLIGHT LONG ORBITALI - okładziny sufłowe np. CDC-KOLIGHT SQUARE ORBITALI - mocowanie do sufitu za pomocą uchwyty kłoboszy

kamera wg proj. multimedów, na suficie

Opis elementów graficznych i modeli ekspozycji - wg załącznika do projektu aranżacji wystawy stałej Muzeum Henryka Sienkiewicza w Oblegorku.

Na arkuszach przedstawiono proponowaną lokalizację elementów projektu multimedów, będących przedmiotem oddzielnego opracowania.

TEMATY DŹWIĘKOWE I-IV: dobrane wg projektu multimedów, jako ta muzyczne z delikatnymi akcentami. Niskie natężenie dźwięku.
TEMATY DŹWIĘKOWE V-VI: dobrane wg projektu multimedów, jako punktowe nagłośnienie, wzbudzone fotokomórka. Średnie - niskie natężenie dźwięku.

Wykonać oprawy ewakuacyjne wg proj. branży elektrycznej.
Przed montażem konsultować z projektantem.

Wszystkie decyzje dotyczące ostatecznego dopasowania kolorów, powłok malarskich - konsultować z Projektantem i Kierownikiem Muzeum w Oblegorku.

Głośniki lokalizować możliwie najbliższej istniejących ścian i sufitów.

Oprawy oświetleniowe powinny mieć regulację natężenia światła

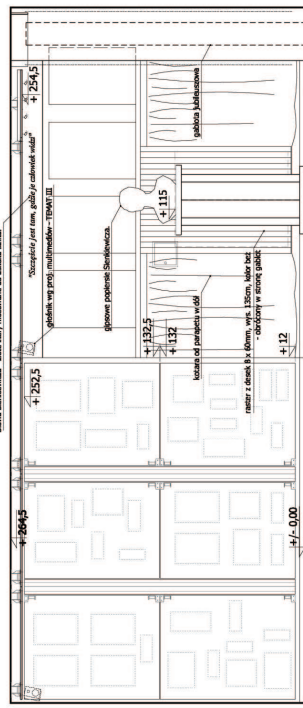
Stosować folię UV w gablotach oraz oknach

Wymiary na rysunkach szczegółowych.

Wymagana jest kompleksowa symulacja rozkładu natężenia światła dla gablot .

Wszystkie szyby powinny mieć polerowane krawędzie.

Wszystkie wymiary w centymetrach.

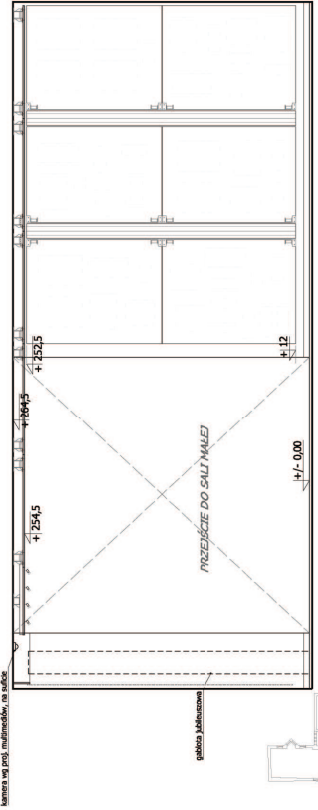


Elevacja_2 - skala 1:50

SZKANY MALOWANE FARBAMI EMULSYJNYMI KOLORU KOŚCI SŁONIOWEJ - ISTNIEJĄCE

PAKIET I LISTWY PRZECIĘTNE, JASNY DĄB - ISTNIEJĄCE

Ściana Sienkiewicza - złota tynk miedziana do układu sufitu.



Elevacja_4 - skala 1:50

SZKANY MALOWANE FARBAMI EMULSYJNYMI KOLORU KOŚCI SŁONIOWEJ - ISTNIEJĄCE

PAKIET I LISTWY PRZECIĘTNE, JASNY DĄB - ISTNIEJĄCE

Oświetlenie zgodne z wymogami konserwatorskimi (wykluczone wylądowcze źródła światła) - źródła światła konieczne z filtrami UV.

Ilość i gabaryty ram dostosować do posiadanych zbiorów, uzgadniając z Dyrektorem Muzeum w Oblegorku i Projektantem.

Szczegółowe rozwiązania od dostawców systemów uzgadniać w trybie nadzoru autorskiego.

Wszystkie wymiary sprawdzić podczas wykonawstwa, w razie różnic każdorazowo kontaktować się z projektantem.

55ARCHITEKG		Nazwa:	„Projekt aranżacji wystawy stałej w Muzeum Henryka Sienkiewicza w Oblegorku”	nr rysunku: 4
P. RYBAK I. P. K. 000 000000		Lokalizacja:	ul. nr 504/1, art-2, obr. 7, Oblegorek, Muzeum Henryka Sienkiewicza	
		Inwestor:	Muzeum narodowe w Kielcach, 25-010 Kielce, Pl. Zamkowy 1	miejscowość: Oblegorek
		Projekt:	Wykonawcy	
		Rysunek:	Elewacje ścian - Korytarz	skala: 1:50
		Projektant:	mgr inż. arch. Wojciech Świątek mgr inż. arch. Anna Szewczyk	