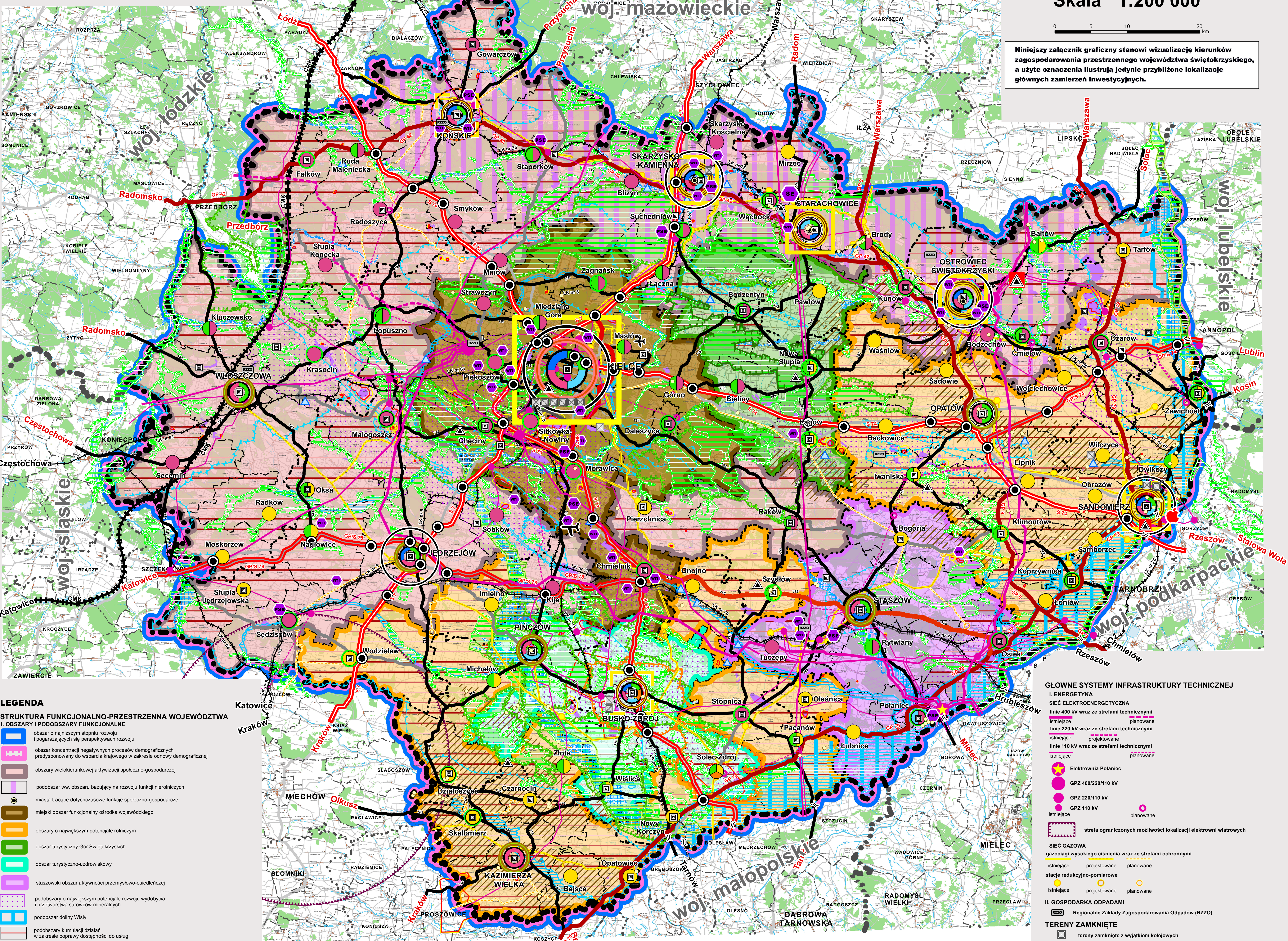


ZMIANA PLANU ZAGOSPODAROWANIA PRZESTRZENNEGO WOJEWÓDZTWA ŚWIĘTOKRZYSKIEGO (PROJEKT)

KIERUNKI POLITYKI PRZESTRZENNEJ - SYNTEZA



Skala 1:200 000

Niniejszy załącznik graficzny stanowi wizualizację kierunków zagospodarowania przestrzennego województwa świętokrzyskiego, a użyte oznaczenia ilustrują jedynie przybliżone lokalizacje głównych zamierzeń inwestycyjnych.

LEGENDA

STRUKTURA FUNKCJONALNO-PRZESTRZENNĄ WOJEWÓDZTWA I. OBSZARY I PODOBSZARY FUNKCJONALNE

- obszar o najwyższym stopniu rozwoju i pogłębiających się perspektywach rozwoju
- obszar koncentracji negatywnych procesów demograficznych przystosowany do wsparcia krajowego w zakresie odnowy demograficznej
- obszary wielokierunkowej aktywizacji społeczno-gospodarczej
- podobszar w obszarze bazującym na rozwoju funkcji nierzecznych
- miasta tracące dotychczasowe funkcje społeczno-gospodarcze
- miękkie obszary funkcjonalnie odrodzone województwa
- obszary o największym potencjale rolniczym
- obszar turystyczny Gór Świętokrzyskich
- obszar turystyczno-uzdrowiskowy
- staszowski obszar aktywności przemysłowo-osiedleńczej
- podobszary o największym potencjale rozwoju wydobycia i przetwórstwa surowców mineralnych
- podobszary doliny Wisły
- podobszary kulturalnej działalności w zakresie poprawy dostępności do usług

SYSTEM OSADNICZY I. RANGA OŚRODKA W SYSTEMIE OSADNICZYM
(wielkość oznaczona na mapie dostosowana do pozycji ośrodka w systemie osadniczym)

- ośrodek krajowy pełniący funkcje metropolitalne
- ośrodek subregionalny
- ośrodek subregionalny (potencjalny)
- główne ośrodki lokalne
- ośrodki pełniące funkcje wykraczające poza granice administracyjne siedziby gminy

II. WIDOCZNE FUNKCJE OŚRODKÓW OSADNICZYCH

- akademicka
- innowacyjno-technologiczna
- uzdrowiskowa
- obsługi ruchu turystycznego
- wielofunkcyjna aktywizacja gospodarcza:
 - o przewadze funkcji nierzecznych
 - o przewadze funkcji rolniczych

RANGA ADMINISTRACYJNA OŚRODKA

- ośrodek powiatowy
- ośrodek gminny posiadający prawa miejskie

WAŻNIEJSZE OBSZARY ROZWOJU PRZEDSIĘBIORCZOŚCI

- strefy ekonomiczne
- podstrefy stref ekonomicznych
- ważniejsze tereny inwestycyjne wskazane przez gminy
- Giełda rolno-ogrodnicza w Sandomierzu

SUROWCE MINERALNE

- udokumentowane złoża surowców mineralnych
- obszar górniczy
- teren górniczy
- złóż ekspluatowanych

WARTOŚCI PRZYRODNICZE

- Świętokrzyski Park Narodowy
- parki krajobrazowe
- Sieć Natura 2000 - istniejące obszary planu OSO
- Sieć Natura 2000 - projektowane obszary siedliskowe SOO (obszary zatwierdzone przez KE)

OCHRONA UZDROWISK

- granice stref ochronnych "C"

ZAPOBIEGANIE DEGRADACJI GRUNTÓW

- Obszary koncentracji działań przeciwoświejskich
- Obszary koncentracji działań przeciwoświejskich

WARTOŚCI KULTUROWE

- układ przestrzenny wpisany do rejestru zabytków
- układ przestrzenny ujęty w ewidencji zabytków
- istniejący pomnik historii
- proponowany pomnik historii
- promocja na Listę Światowego Dziedzictwa Kulturowego UNESCO
- park kulturowy

GOSPODARKA WODNA

Obszary posiadające opracowane studium ochrony przeciwpowodziowej

Obszary szczególnego zagrożenia powodzią

Pozostałe narażone na niebezpieczeństwo powodzi (obszary nie posiadające studium przeciwpowodziowego wyznaczone wg operatu "Obszary zagrożenia powodziowego i ich wpływ na gospodarowanie przestrzenią województwa")

- chronione wałami
- zalewowe
- Główne Zbiorniki Wód Podziemnych (GZWP)
- planowane zbiorniki wodne (o pow. 30-138 ha)

NADRZĘDNY UKŁAD TRANSPORTOWY

I. DROGI

Drogi ekspresowe (klasy S)

istniejące	planowane	postulowane
istniejące	planowane	postulowane

Drogi główne (klasy G)

istniejące	planowane	postulowane
istniejące	planowane	postulowane

Drogi lokalne (klasy G)

istniejące	planowane	postulowane
istniejące	planowane	postulowane

II. POZOSTAŁE ELEMENTY SYSTEMU DROGOWEGO

krótkie

międzyregionalne

regionalne

wybrane węzły drogowe na drogach ekspresowych

przeprawy mostowe (istniejące i planowane)

III. LINIE KOLEJOWE ZNAČENIA PAŃSTWOWEGO

CMK (AGC, AGC)	normalnotorowe	szerokotorowa LHS	projektowane
istniejące	planowane	postulowane	projektowane

IV. LOTNISKA

Regionalny Port Lotniczy Kielce

lotnisko Kielce w Masłowie

GŁÓWNE SYSTEMY INFRASTRUKTURY TECHNICZNEJ

I. ENERGETYKA

SIEĆ ELEKTROENERGETYCZNA

- linie 400 kV wraz ze strefami technicznymi istniejące
- linie 220 kV wraz ze strefami technicznymi istniejące
- linie 110 kV wraz ze strefami technicznymi istniejące
- planowane

Elektrownia Polanica

GPZ 400/220/110 kV

GPZ 220/110 kV

GPZ 110 kV

planowane

strefa ograniczonych możliwości lokalizacji elektrowni wiatrowych

II. GOSPODARKA ODPADAMI

Regionalne Zakłady Zagospodarowania Odpadów (RZZO)

TERENY ZAMKNIĘTE

tereny zamknięte z wyjątkiem kolejowych

OSZCZEGÓLNE OZNACZENIA

PODZIAŁ ADMINISTRACYJNY

granice województwa

granice powiatów

granice gmin

PODKŁAD TOPOGRAFICZNY

lasy

rzeki

zbiorniki wodne

tereny zabudowane

istniejący układ drogowy

Podstawowym źródłem danych geoprzestrzennych jest baza V Map Level 2 udostępniona przez Województwo Świętokrzyskie (Geograficzny i Kartograficzny) (WODGIK) w Kielcach. Wmap Level 2 P, została wykonana w Włoskim Centrum Geograficznym, a jej dystrybutorem jest Stabs Generalny Wojska Polskiego Zarząd Geografii Wojskowej. Wszelkie prawa do informacji zawartych w tej bazie są zastrzeżone. Kopiowanie bądź rozpowszechnianie tych danych lub jakiegokolwiek ich części bez upoważnienia może spowodować pociągnięcie do odpowiedzialności cywilnej (bądź w maksymalnym zakresie dopuszczalnym przez prawo).

Źródłem danych w zakresie granic jednostek administracyjnych jest Państwowy Rejestr Granic (PRG) udostępniony przez WODGIK w Kielcach.

Źródłem danych w zakresie sieci dróg oraz budowli mostowych jest Baza Danych Topograficznych (TBD) udostępniona przez WODGIK w Kielcach.

Źródłem danych hydrograficznych jest Mapa Państwa Hydrograficznego Polska wykonana przez Zakład Hydrografii i Mapy Państwa Hydrograficznego (MHP) w Warszawie.

Źródłem danych w zakresie zasobów naturalnych jest Mapa Zasobów Naturalnych (MZS) wykonana przez Zakład Zasobów Naturalnych (ZZS) w Warszawie.

Źródłem danych w zakresie zasobów kulturowych jest Mapa Zasobów Kulturowych (MZK) wykonana przez Zakład Zasobów Kulturowych (ZZK) w Warszawie.

Marszałek Województwa Świętokrzyskiego
Wydział Ochrony Środowiska i Geografii (WOGS) w Kielcach

Marszałek Województwa Świętokrzyskiego
Wydział Ochrony Środowiska i Geografii (WOGS) w Kielcach

Województwo Świętokrzyskie
ul. Wolności 10, 25-001 Kielce
tel. (41) 34-44-44, fax (41) 34-44-44, e-mail: sekretariat@wosk.pl
www.wosk.pl

Województwo Świętokrzyskie
ul. Wolności 10, 25-001 Kielce
tel. (41) 34-44-44, fax (41) 34-44-44, e-mail: sekretariat@wosk.pl
www.wosk.pl

Zespół autorski:
mgr inż. arch. Ryszard Nagórny — generalny projektant
mgr inż. arch. Katarzyna Bieniek-Kaszyńska — kierownik
mgr inż. Edmund Augustyniak
mgr inż. Jolanta Florczyk
mgr inż. Katarzyna Jandala
inż. Maciej Kuliński
mgr Magdalena Kwiatkowska
mgr inż. Jolanta Papros
mgr Agnieszka Przygodzka
mgr Andrzej Sikora
mgr Lena Skibińska-Opoka
mgr Ewa Tatarek
mgr Katarzyna Wdowczyk
Tech. Włodzisław Bednarczyk