

ZMIANA PLANU ZAGOSPODAROWANIA PRZESTRZENNEGO WOJEWÓDZTWA ŚWIĘTOKRZYSKIEGO (PROJEKT)

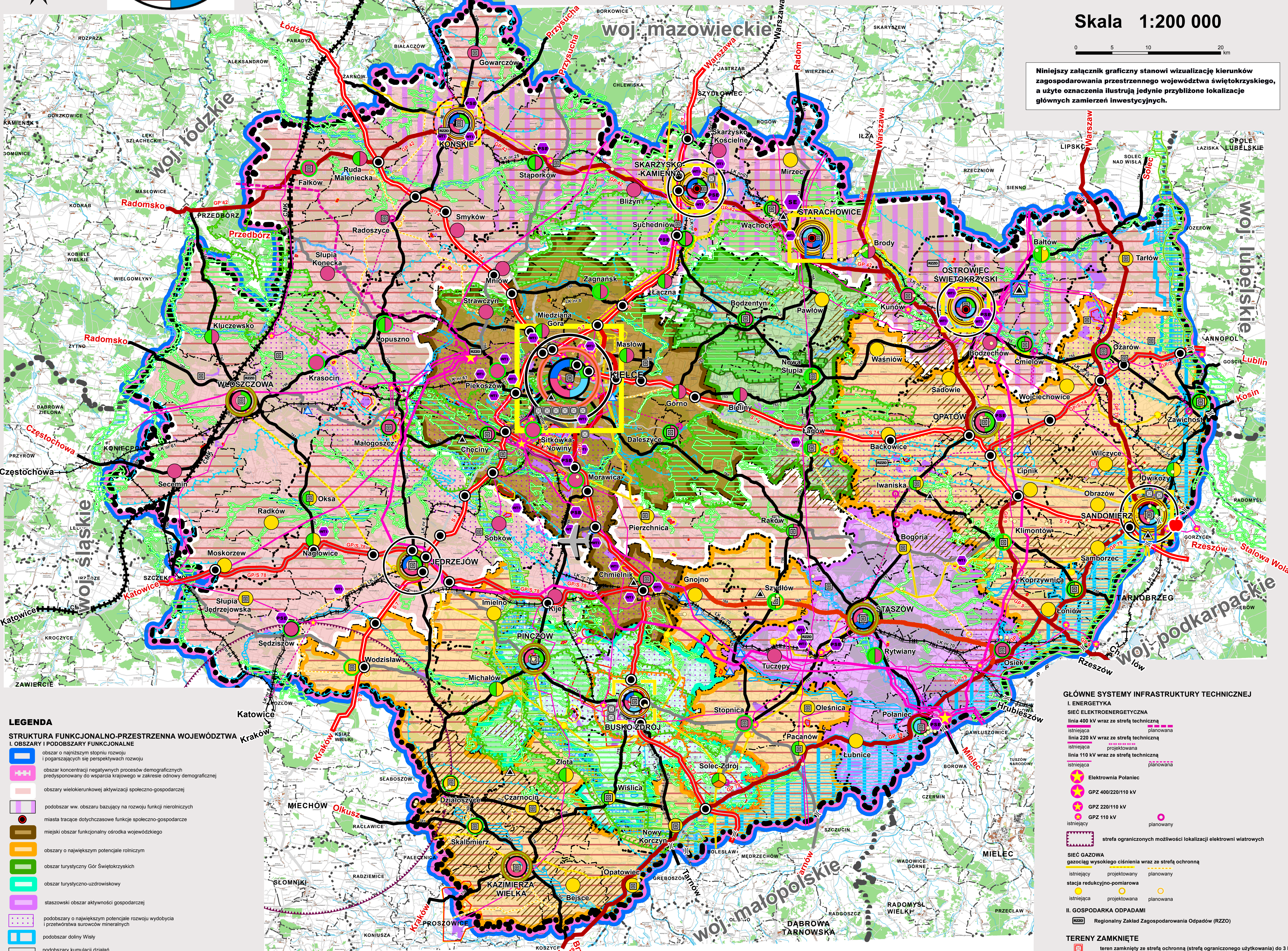
KIERUNKI POLITYKI PRZESTRZENNEJ - SYNTEZA



Skala 1:200 000

0 5 10 20 km

Niniejszy załącznik graficzny stanowi wizualizację kierunków zagospodarowania przestrzennego województwa świętokrzyskiego, a użyte oznaczenia ilustrują jedynie przybliżone lokalizacje głównych zamierzeń inwestycyjnych.



LEGENDA

STRUKTURA FUNKCJONALNO-PRZESTRZENNĄ WOJEWÓDZTWA I OBSZARY I PODOBSZARY FUNKCJONALNE

- obszar o największym stopniu rozwoju i potencjalnych perspektywach rozwoju
- obszar koncentracji negatywnych procesów demograficznych, predysponowany do wsparcia krajowego w zakresie odnowy demograficznej
- obszary wielokierunkowej aktywizacji społeczno-gospodarczej
- podobszar ww. obszaru bazujący na rozwoju funkcji nierzecznych
- miasta tracące dotychczasowe funkcje społeczno-gospodarcze
- miejski obszar funkcjonalny ośrodka wojewódzkiego
- obszary o największym potencjale rolniczym
- obszar turystyczny Gór Świętokrzyskich
- obszar turystyczno-uzdrowiskowy
- staszowski obszar aktywności gospodarczej
- podobszary o największym potencjale rozwoju wydobywa i przetwórstwa surowców mineralnych
- podobszary doliny Wisły
- podobszary kumulacji działań w zakresie poprawy dostępności do usług

SYSTEM OSADNICZY I RANGA OŚRODKA W SYSTEMIE OSADNICZYM

(wielkość oznaczenia na mapie dostosowana do pozycji ośrodka w systemie osadniczym)

- ośrodek krajowy pełniący funkcje metropolitalne
- ośrodek subregionalny
- ośrodek subregionalny (potencjalny)
- główny ośrodek lokalny
- ośrodek pełniący funkcje wykraczające poza granice administracyjne siedziby gminy

II. WIDOCZNE FUNKCJE OŚRODKÓW OSADNICZYCH

- akademicka
- innowacji technologicznej
- uzdrowiskowa
- obsługi ruchu turystycznego
- wielofunkcyjna aktywizacja gospodarcza:
- o przewadze funkcji nierzecznych
- o przewadze funkcji rolniczych

RANGA ADMINISTRACYJNA OŚRODKA

- ośrodek powiatowy
- ośrodek gminny posiadający prawa miejskie

WAŻNIEJSZE OBSZARY ROZWOJU PRZEDSIĘBIORCZOŚCI

- strefa ekonomiczna
- podstrefa strefy ekonomicznej
- ważniejsze tereny inwestycyjne wskazane przez gminy
- Sandomierski Ogrodniczy Rynek Hurtowy S.A.

SUROWCE MINERALNE

- udokumentowane złoża surowców mineralnych
- obszar górniczy
- teren górniczy
- złóż eksploatowanych

WARTOŚCI PRZYRODNICZE

- Świętokrzyski Park Narodowy
- Sieć Natura 2000 - istniejące obszary ptasie OSO
- Sieć Natura 2000 - projektowane obszary siedliskowe SOO (obszary zatwierdzone przez KE)

OCHRONA UZDROWISK

- granica strefy ochrony uzdrowiskowej "C"

ZAPOBIEGANIE DEGRADACJI GRUNTÓW

- obszary koncentracji działań przeciwozdrojowych
- obszary koncentracji działań przeciwozdrojowych

WARTOŚCI KULTUROWE

- układ przestrzenny wpisany do rejestru zabytków
- układ przestrzenny ujęty w ewidencji zabytków
- istniejący pomnik historii
- proponowany pomnik historii
- promocja na Listę Światowego Dziedzictwa Kulturowego UNESCO
- park kulturowy

GOSPODARKA WODNA

- główne zbiorniki wód podziemnych (GZWP)
- planowane zbiorniki wodne powyżej 30 ha objęte "Programem małej retencji dla woj. świętokrzyskiego"
- nieskliflowane z przedmiotami ochrony obszarów NATURA 2000

Obszary posiadające opracowane studium ochrony przeciwpowodziowej

- obszary szczególnego zagrożenia powodzią

Pozostałe obszary narażone na niebezpieczeństwo powodzi (nie posiadające studium przeciwpowodziowego) wyznaczone wg operatu "Obszary zagrożenia powodziowego i ich wpływ na gospodarowanie przestrzenią województwa"

- chronione wałami
- zalewowe

NADRZĘDNY UKŁAD TRANSPORTOWY

I. DROGI

- Droga ekspresowa (klasa S)
- istniejąca/realizowana
- planowana
- postulowana
- Droga główna ruchu przyspieszonego (klasa GP)
- istniejąca/realizowana
- planowana
- postulowana
- Droga główna (klasa G)
- istniejąca/realizowana
- planowana
- postulowana

II. POZOSTAŁE ELEMENTY SYSTEMU DROGOWEGO

- krajowy

- międzyregionalny

- regionalny

- węzeł komunikacyjny

- wybrane węzły drogowe na drogach ekspresyjnych

- przeprawa mostowa (istniejąca i planowana)

III. LINIE KOLEJOWE ZNACZENIA PAŃSTWOWEGO

- Centralna Magistrala Kolejowa (AGTC, AGC)

- linia normalnotorowa

- linia Hutnicza Szerokotorowa LHS

- projektowana linia normalnotorowa

IV. LOTNISKA

- istniejące lotnisko lokalne w Masłowie

- planowany Regionalny Port Lotniczy Kielce w Obicach

GŁÓWNE SYSTEMY INFRASTRUKTURY TECHNICZNEJ

I. ENERGETYKA

SIEĆ ELEKTROENERGETYCZNA

- linia 400 kV wraz ze strefą techniczną
- linia 220 kV wraz ze strefą techniczną
- linia 110 kV wraz ze strefą techniczną
- linia 110 kV wraz ze strefą techniczną

- Elekrownia Polaniec

- GPZ 400/220/110 kV

- GPZ 220/110 kV

- GPZ 110 kV

- istniejący

- planowany

- strefa ograniczonych możliwości lokalizacji elektrowni wiatrowych

SIEĆ GAZOWA

- gazociąg wysokiego ciśnienia wraz ze strefą ochronną

- istniejący

- projektowany

- planowany

- stacja redukcyjno-pomiarowa

- istniejąca

- planowana

II. GOSPODARKA ODPADAMI

- Regionalny Zakład Zagospodarowania Odpadów (RZZO)

TERENY ZAMKNIĘTE

- teren zamknięty ze strefą ochronną (strefa ograniczonego użytkowania) do 3 km

- teren zamknięty z wyjątkiem kolejowych

OWNACZENIA OGÓLNE

PODZIAŁ ADMINISTRACYJNY

- granica województwa

- granica powiatu

- granica gminy

PODKŁAD TOPOGRAFICZNY

- las

- rzeka

- zbiornik wodny

- teren zabudowany

- istniejący układ drogowy

Podstawowym źródłem danych geoprzestrzennych jest baza V Map Level 2 udostępniona przez Wojewódzki Ośrodek Dokumentacji Geodezyjnej i Kartograficznej (WODGK) w Kielcach. Wmap Level 2 PL, została wykonana w Wojskowym Centrum Geograficznym, a jej dystrybutorem jest Stok Generalny Wojska Polskiego Zarząd Geografii Wojskowej. Wszelkie prawa do informacji zawartych w tej bazie są zastrzeżone. Kopowanie bądź rozpowszechnianie tych danych lub jakiegokolwiek ich części bez upoważnienia może spowodować pociągnięcie do odpowiedzialności cywilnej i karnej w maksymalnym zakresie dopuszczalnym przez prawo. Źródłem danych w zakresie granic jednostek administracyjnych jest Państwowy Rejestr Granic (PRG) udostępniony przez WODGK w Kielcach. Źródłem danych w zakresie sieci dróg oraz budowli mostowych jest Baza Danych Topograficznych (TBD) udostępniona przez WODGK w Kielcach. Źródłem danych hydrograficznych jest Mapa Poziomu Hydrograficznego Państwa wykonana przez Zakład Hydrografii i Mapy (Kierownictwo Hydrograficzne i Kartograficzne) w Warszawie na zamówienie Ministerstwa Środowiska i Sfinansowana ze środków Narodowego Funduszu Ochrony Środowiska i Gospodarki Wodnej.

Marszałek Województwa Świętokrzyskiego

Wojewódzki Ośrodek Dokumentacji Geodezyjnej i Kartograficznej w Kielcach

Zaplanowano w 2015 roku, dnia 17.05.2015 r. Planu gospodarki przestrzennej województwa świętokrzyskiego na lata 2016-2022, z uwzględnieniem zmian wynikających z aktualizacji danych i zmian w przepisach prawa.

Wojewódzki Ośrodek Dokumentacji Geodezyjnej i Kartograficznej w Kielcach

Kielce, dnia 10.12.2015 r.

Świętokrzyskie Biuro Rozwoju Regionalnego

Świętokrzyskie Biuro Rozwoju Regionalnego

Świętokrzyskie Biuro Rozwoju Regionalnego

Świętokrzyskie Biuro Rozwoju Regionalnego

Świętokrzyskie Biuro Rozwoju Regionalnego

Świętokrzyskie Biuro Rozwoju Regionalnego

Świętokrzyskie Biuro Rozwoju Regionalnego

Świętokrzyskie Biuro Rozwoju Regionalnego

Świętokrzyskie Biuro Rozwoju Regionalnego

Świętokrzyskie Biuro Rozwoju Regionalnego

Świętokrzyskie Biuro Rozwoju Regionalnego

Świętokrzyskie Biuro Rozwoju Regionalnego

Świętokrzyskie Biuro Rozwoju Regionalnego

Świętokrzyskie Biuro Rozwoju Regionalnego

Świętokrzyskie Biuro Rozwoju Regionalnego

Świętokrzyskie Biuro Rozwoju Regionalnego

Świętokrzyskie Biuro Rozwoju Regionalnego

Świętokrzyskie Biuro Rozwoju Regionalnego

Świętokrzyskie Biuro Rozwoju Regionalnego

Świętokrzyskie Biuro Rozwoju Regionalnego

Świętokrzyskie Biuro Rozwoju Regionalnego

Świętokrzyskie Biuro Rozwoju Regionalnego

Świętokrzyskie Biuro Rozwoju Regionalnego

Świętokrzyskie Biuro Rozwoju Regionalnego

Świętokrzyskie Biuro Rozwoju Regionalnego

Świętokrzyskie Biuro Rozwoju Regionalnego

Świętokrzyskie Biuro Rozwoju Regionalnego

Świętokrzyskie Biuro Rozwoju Regionalnego

Świętokrzyskie Biuro Rozwoju Regionalnego

Świętokrzyskie Biuro Rozwoju Regionalnego

Świętokrzyskie Biuro Rozwoju Regionalnego

Świętokrzyskie Biuro Rozwoju Regionalnego

Świętokrzyskie Biuro Rozwoju Regionalnego

Świętokrzyskie Biuro Rozwoju Regionalnego

Świętokrzyskie Biuro Rozwoju Regionalnego

Świętokrzyskie Biuro Rozwoju Regionalnego

Świętokrzyskie Biuro Rozwoju Regionalnego

Świętokrzyskie Biuro Rozwoju Regionalnego

Świętokrzyskie Biuro Rozwoju Regionalnego



ŚWIĘTOKRZYSKIE BIURO
ROZWOJU REGIONALNEGO

ul. Targowa 18, sk. pocz. 25, 25-208 Kielce, tel. (41) 362-79-12, fax. (41) 343-44-76, e-mail: sekretariat@sbrr.pl
Zaplanowano w 2015 roku, dnia 17.05.2015 r. Planu gospodarki przestrzennej województwa świętokrzyskiego na lata 2016-2022, z uwzględnieniem zmian wynikających z aktualizacji danych i zmian w przepisach prawa.

